

標準仕様

2025.07

ワイドアップ

100年住宅の
セロホーム STEDIA
ステディア

Original edition

寸法	間口2550mm×奥行650mm×高さ850mm
扉カラー	class5 全10色 取手7種選択
ワークトップ	ステンレス又は人工大理石
シンク	ステンレス流レールシンク又は人工大理石PMシンク
キッチンパネル	KTボード/全5色



Check Point

お好みに合わせてワークトップをお選び頂けます。

ステンレスワークトップ+ステンレス流レールシンク(SA)

シンクのキレイをお手伝い！
流レールシンク



新発想の「流レール」が生み出す水流
お料理中などに使う水が、ゴミや汚れを手前の「流レール」に集めながら流れます。「流レール」に入ったゴミは水流に押されて排水口が集まる仕組み。調理中からシンクをキレイに保ちます。

シンクと継ぎ目がないから清潔な排水口
汚れやすい排水口をシンクと一体成型。継ぎ目がないのでお掃除がスムーズ。さらに美コートが汚れをガードします。

汚れに強い
美コート



親水性コーティングだから油污れが浮き上がる！
水に馴染みやすい親水性のセラミック系特殊コーティング。汚れの下に水が入り込み、汚れを浮かします。油污れ、水アカ等の落ちにくい汚れも落とすことができます。



※美コートは当社試験条件で10年相当の耐久性を確認しております。

シンク全体をカバー



排水口部分まで完全に美コート加工。シンク全体を美しく保ちます。

人工大理石ワークトップ+人工大理石シンク(PM)

選ぶのが楽しいカラーバリエーション！
人工大理石PMシンク



洗剤バスケット

ワークトップ+シンクを人工大理石で
カラーコーディネート

人工大理石のワークトップと組み合わせて上質なコーディネートを選べます。ワークトップと同系色で揃えたり、アクセントに使ったりと楽しめます。スペースが有効に使え、大きな鍋や食器が置きやすいシンプルな「スクエア形状」も魅力です。



すき間の無い「シームレス接合」
シンクとワークトップの接合部は段差やすき間の無い「シームレス接合」だから、汚れがたまりず清潔さを保てます。

ご提案仕様

加温機能
ガラストップコンロ



ZGGVK6A24DSK-T (シルバー)

ガラストップ	シールドバーナー
水無両面焼グリル	ダブル高火カ・トロ火
温度自動調節	サイドモーターレス

水電分離
浄水器一体型省エネシンク水栓



□ZZJA496MN9NTN02-T(左)
□ZZJY296MN9NTN02-T(右)

浄水機能付き	4WAY
整流シャワー	デッキタイプ

シロッコファンレンジフード
フラットスリムレンジフード



ZRS90ABZ21FS(L/R)-T (シルバー)

はつ油加工	スリムタイプ
風量速調:3速	LED照明付

洗浄機能
扉面材タイプディープ型 食器洗い乾燥機



ZWPE45R24SDS-T (シルバー)

ブルオープンタイプ	扉面材タイプ
乾燥コース付	約6分・47点



ZWPE45R24SDK-T (ブラック)

ブルオープンタイプ	扉面材タイプ
乾燥コース付	約6分・47点

収納
サイレントレール



静かにしるダンパー機構を標準搭載。奥行すべてを引き出せるので、大容量でも上からサッと出し入れできます。

上段引き出し	フロアコンテナ
--------	---------

収納
シンクキャビネット シンプルタイプ



ツールポケット(無)
水回りで使うボウルやザルなどをまとめて収納。出し入れもスムーズです。

斜め包丁差し	メラミン扉板
--------	--------

収納
コンロキャビネット シンプルタイプ



ツールポケット(無)
大きな鍋などを収納。上から出し入れできるので、必要ときにスピーディに取り出せます。

コンロ横引き出し	メラミン扉板
----------	--------

フロアコンテナ



元祖！足元のデッドスペースを有効活用するために開発された収納です。

便利な小物ポケット	ストック品収納に便利
-----------	------------

ステディア けこみステンレス



前板の下部はアルミ製なので衝撃や薬品に強く、床の掃除も気兼ねなくできます。

足元は丈夫な金属製

将来のキレイのために

ステンレス エコキャビネット

風土に適した素材：ステンレスを標準装備

普段お手入れしにくい場所だから、
湿気によるカビ、ニオイに強いステンレス構造。

Stainless Eco Cabinet

構造自体がステンレス



No.1
STAINLESS
KITCHEN

ほとんどのメーカーのキッチン、木製の内部構造(キャビネット)で作られています。ステディアは、ステンレスのキャビネットが標準装備。その理由は、カビやニオイに強いステンレスの素材だから。高温多湿の日本ではカビが発生しやすい環境がたくさんあります。ましてや毎日のように調理に使うキッチン。お手入れしにくい内部まで清潔に保つためステンレスにこだわっています。

標準仕様

100年住宅の
ゼロホーム STEDIA
ステディア

Original edition

寸法	間口2550mm×奥行650mm×高さ850mm
扉カラー	class5 全10色 取手7種選択
ワークトップ	ステンレス又は人工大理石
シンク	ステンレス流レールシンク又は人工大理石PMシンク
キッチンパネル	KTボード/全5色



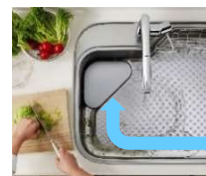
Check Point

お好みに合わせてワークトップをお選び頂けます。

ステンレスワークトップ+ステンレス流レールシンク(SA)

シンクのキレイをお手伝い！

流レールシンク



お掃除ラクラク！とってもクリン排水口



新発想の「流レール」が生み出す水流

お料理中などに使う水が、ゴミや汚れを手前の「流レール」に集めながら流れます。「流レール」に入ったゴミは水流に押されて排水口に集まる仕組み。調理中からシンクをキレイに保ちます。

シンクと継ぎ目がないから清潔な排水口

汚れやすい排水口をシンクと一体成型。継ぎ目がないのでお掃除がスムーズ。さらに美コートが汚れをガードします。

汚れに強い
美コート



親水性コーティングだから油污れが浮き上がる！

水に馴染みやすい親水性のセラミック系特殊コーティング。汚れの下に水が入り込み、汚れを浮かします。油污れ、水アカ等の落ちにくい汚れも落とすことができます。



※美コートは当社試験条件で10年相当の耐久性を確認しております。

シンク全体をカバー



人工大理石ワークトップ+人工大理石シンク(PM)

選ぶのが楽しいカラーバリエーション！

人工大理石PMシンク



洗剤バスケット

ワークトップ+シンクを人工大理石でカラーコーディネート

人工大理石のワークトップと組み合わせて上質なコーディネートを選べます。ワークトップと同系色で揃えたり、アクセントに使ったりと楽しめます。スペースが有効に使え、大きな鍋や食器が置きやすいシンプルで「スクエア形状」も魅力です。



すき間の無い「シームレス接合」

シンクとワークトップの接合部は段差やすき間の無い「シームレス接合」だから、汚れがたまりず清潔さを保てます。

将来のキレイのために

ステンレス エコキャビネット

風土に適した素材：ステンレスを標準装備

普段お手入れしにくい場所だから、湿気によるカビ、ニオイに強いステンレス構造。

Stainless Eco Cabinet

構造自体がステンレス



No.1
STAINLESS
KITCHEN

ほとんどのメーカーのキッチン、木製の内部構造(キャビネット)で作られています。ステディアは、ステンレスのキャビネットが標準装備。その理由は、カビやニオイに強いステンレスの素材だから。高温多湿の日本ではカビが発生しやすい環境がたくさんあります。ましてや毎日のように調理に使うキッチン。お手入れしにくい内部まで清潔に保つためステンレスにこだわっています。

ご提案仕様

加温乾燥
2口IH+ラジエントヒーター



ZZCSG318MS-T (シルバー)

左右IH大火力3kW オートグリル
水無面焼焦グリル 揚げ物少量油対応

水電分離
浄水器一体型省エネシンク水栓



□ZZJA496MN9NTN02-T(左)
□ZZJY296MN9NTN02-T(右)

浄水機能付き 4WAY
整流シャワー デッキタイプ

シロッコファンレンジフード
フラットスリムレンジフード



ZRS90ABZ21FS(L/R)-T (シルバー)

はつ油加工
スリムタイプ
風量速調:3速
LED照明付

洗浄機能
扉面材タイプディープ型 食器洗い乾燥機



ZWPE45R24SDS-T (シルバー)

ブルオープンタイプ 扉面材タイプ
乾燥コース付 約6分・47点



ZWPE45R24SDK-T (ブラック)

ブルオープンタイプ 扉面材タイプ
乾燥コース付 約6分・47点

収納
サイレントレール



静かにしるダンパー機構を標準搭載。奥行きすべてを引き出せるので、大容量でも上からサッと出し入れできます。



収納
シンクキャビネット シンプルタイプ



ツールポケット(無)

水回りで使うボウルやザルなどをまとめて収納。出し入れもスムーズです。



収納
コンロキャビネット シンプルタイプ



ツールポケット(無)

大きな鍋などを収納。上から出し入れできるので、必要ときにスピーディに取り出せます。



フロアコンテナ



元祖！足元のデッドスペースを有効活用するために開発された収納です。



ステディア けこみステンレス



前板の下部はアルミ製なので衝撃や薬品に強く、床の掃除も気兼ねなくできます。

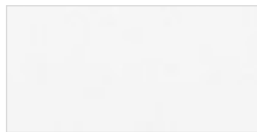


扉バリエーション

class 5



面材:EBシート貼り化粧板
(艶消し)
木口:四方単色 ABSエッジ



□スエードホワイ



□スエードチャコ



面材:FFシート貼り化粧板
(艶消し)
木口:四方石目調 ABSエッジ



□ロッシュグ



□ロッシュチャコ



面材:FFシート貼り化粧板
(艶消し)
木口:C9K 四方抽象柄ABSエッジ
EC※四方木目調ABSエッジ



□ミクスドラ



□トワルグ



□トワルローズ



面材:FFシート貼り化粧板
(艶消し)
木口:四方単色ABSエッジ



□ルオントグ



□ルオントセ



□クラシカルバー

Handle
取手



□ロングバーシルバ



□スリムロングバー



□ラインシルバ



□ライン



□ネコアシ

食器洗い乾燥機

□シルバー

□ブラック

キッチン高さ

□80cm

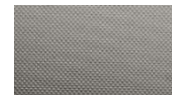
□85cm(標準)

□90cm

ワークトップ/シンク

□ステンレスワークトップ+ステンレス流レールシンク

【ワークトップ】



□ステンレス(ドット柄)

【シンク】



□流レールシンク(ステンレスSA)

流レール シンク
レールがキレイでお手入れ



BEST
100

□人工大理石ワークトップ+人工大理石シンク(PM)

【ワークトップ】



□グレイ

【シンク】



□カムホ



□ルイスグ



□グ



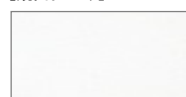
□ルイスベ



□ベ

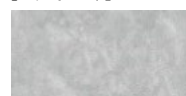
キッチンパネル

【鏡面仕上げ】



□クリアホ

【マット仕上げ】



□スタックグ



□ホ



□モザイクベ



□ブランシュウ

※ブランシュウは、
壁パネルをつなぎ合わせる場合、
柄はつながりません。

担当営業チェック欄

① 扉カラー		⑦ 追加仕様 有・無	
② 取手		<div>100年住宅の ゼロホーム</div> <div>株式会社 ゼロ・コーポレーション</div> <div>承認済 印</div> <div>承認日: 年 月 日</div>	
③ 食器洗い乾燥機			
④ キッチン高さ			
⑤ ワークトップ/シンク			
⑥ キッチンパネル			