

# 15

坪

## からの ゼロホーム。

こころまち つくろう  
**KEIHAN**  
ゼロ・コーポレーション

期間限定  
2023  
8/31<sup>木</sup>  
までに  
ご契約のお客さま対象

一戸  
あたり  
最大

# 減額

(税込)  
万円

### 狭小住宅

をご検討中の皆様へ、

特別  
なお  
知らせです。

気になる  
キャンペーンの  
内容は  
裏面で。



### ゼロホームは、狭小地も得意。

15坪からこんなステキな  
家を建てられます。

引越し費用 + 仮住まい費用 + 解体工事費用 を **3万円** × 坪分 支援いたします。  
(税込) (延床面積)

# 建替応援 キャンペーン!!

ゼロホーム守口住宅展示場に

「ゼロホームサイトより来場予約」で  
初めてご来場の方にもれなく **2,000円** クオカード  
プレゼント!!



※期間中にご来場の上、アンケートにお答えいただいた方に限ります。



# 狭小住宅 建替応援キャンペーン

狭小住宅についての体験会定期開催中！お得なこの機会に守口住宅展示場へぜひお越しください。

開催中  
8/31\*  
までに  
ご契約の  
お客さま対象



最大  
100万円分  
減額します  
（税込）  
引越費用 + 仮住まい費用 + 解体工事費用  
3万円（税込）×坪（延床面積）分  
支援いたします。



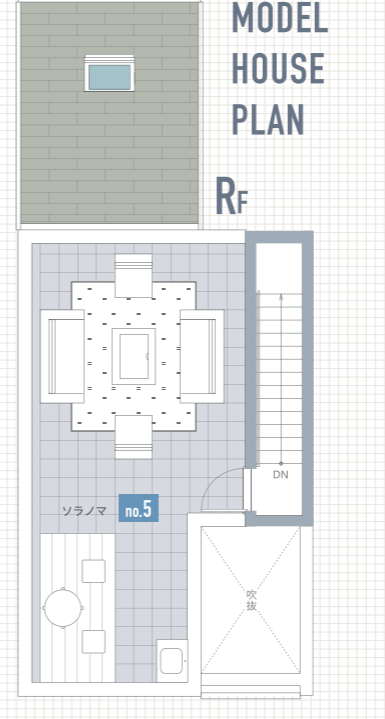
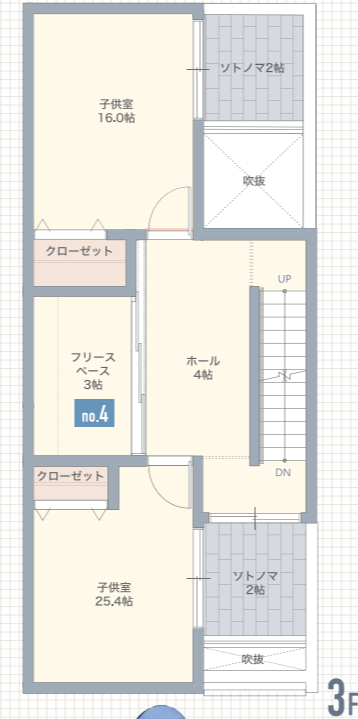
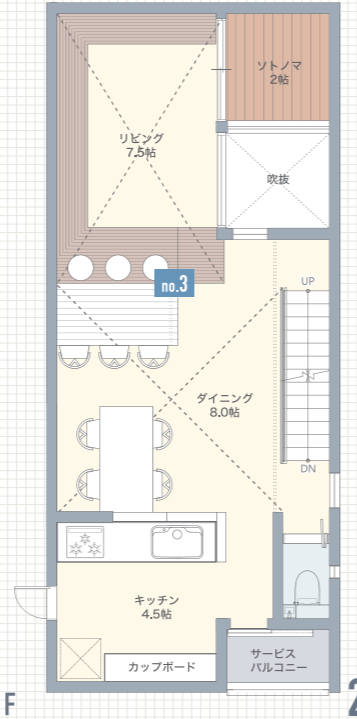
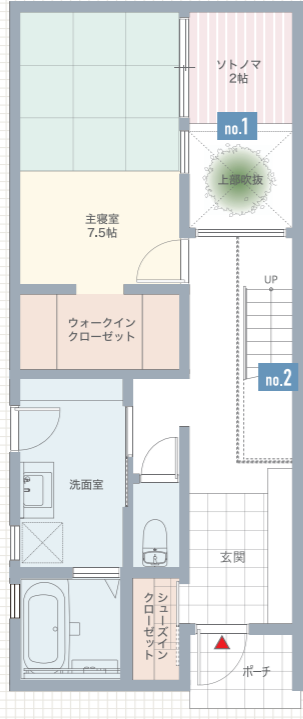
## 実物 体感会

ゼロホームの狭小住宅の良さは守口展示場のモデルハウス「ソトノマの家」でご体感ください。

建築面積 46.56㎡(約14.08坪)  
延床面積 131.56㎡(約39.79坪)  
施工床面積 166.99㎡(約50.51坪)  
●1F床面積 / 44.90㎡ ●2F床面積 / 45.26㎡  
●3F床面積 / 38.09㎡ ●P.H面積 / 3.31㎡



3F まちなか  
14 建築  
坪



### 建替・新築相談会

さまざまな不安やご相談に狭小住宅を作り続けてきた「ゼロホーム」がすべてお答えします。

- 家づくりって何から始めたらいい？
- 狭い土地にどんな住まいが建てられる？
- 費用はどれくらいかかる？
- 土地も探してもらえます？

来年3月の入居に間に合います。

※建替の方の「引越、仮住まい、解体工事」にかかる費用として、新居の延床面積1坪あたり3万円、最大100万円（税込）を、新築請負価格から減額いたします※詳しくは現地スタッフまでお尋ねください。

適用 | ゼロホーム守口展示場で2023年8月31日までにご契約で、条件 弊社指定の竣工時期にご協力いただける方

すでにプランお見積をご提示されている方は対象外です。他の特典や割引と併用できません。

「ゼロホームサイトより来場予約」で初めてご来場の方にもれなく

2,000円分 クオカード  
プレゼント!!

※期間中にご来場の上、アンケートにお答えいただいた方に限りです。

●100年住宅のゼロホーム守口住宅展示場

0120-004-046

○定休日火曜日・水曜日（火・水が祝日の場合も休業）○営業時間10:00~18:00

公共機関でお越しの場合  
京阪電車「守口市」駅 東口スグ  
Osaka Metro 谷町線「守口」駅徒歩5分

お車でお越しの場合  
カーナビコード1533857\*52

京阪百貨店守口店 駐車場をご利用ください。駐車場ご利用の方は、入庫の際に発行される駐車券をご持参いただき、スタッフにお申し出下さい。駐車サービス券をお渡しさせていただきます。

所在地  
〒570-0038 大阪府守口市河原町5-10