



LIXIL

F☆☆☆☆

MV

ゼロホーム 標準仕様  
洗面化粧台

100年住宅の  
ゼロホーム



POWDER ROOM

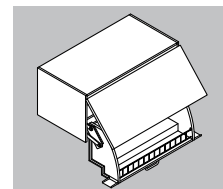
洗面化粧台 MV

間口 900mm VJFH\*-905SY/MVJ1-903TXJU

取り出しやすく、しっかり活用

アッパーキャビネットダウン機構付

上部空間を有効活用できるアッパーキャビネットに  
ダウン機構を装備。取り出しやすく、  
しっかり活用できます。



ダウン機構付  
VJU-905W



ダウン機構付で出し入れラ  
クラクのキャビネット。



低消費電力で長寿命

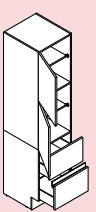
スリムLED照明

蛍光灯に比べ約 75%  
省エネ。すっきりとした  
デザインも魅力です。



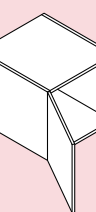
オプション

☐ トールキャビネット



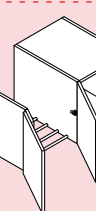
※L・R兼用です。  
VJST-455

☐ アッパーキャビネット



※L・R兼用です。  
VJU-455C

☐ アッパーキャビネット  
(間口調節付)



※図はLタイプです。  
間口調整付  
VJU-755FR

☐ ランドリーキャビネット  
(間口調節付)



※図はLタイプです。  
間口調整付  
VJK-752FR

水栓まわりに水がたまらず、拭き掃除も簡単

キレイアップカウンター&キレイアップ水栓

バックガードがミラー下まであり  
洗面ボウルと一体成形になった  
キレイアップカウンター。  
上から水が出るキレイアップ水栓は、  
水栓まわりに水がたまらないので  
お掃除簡単です。



バックガードまでの  
一体成形でお手入れ  
簡単。



奥行500mmと  
コンパクトなので動作  
スペースが広がります。



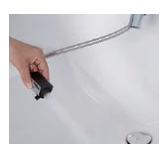
水栓取付部が隠れて  
いるので水がたまり  
ません。

キレイアップカウンター  
キレイアップ水栓

※イラストはイメージです。



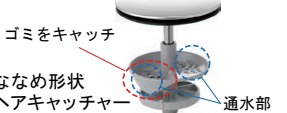
よく使う正面のハンドル位置で  
「水」を出す省エネ設計。



ホース収納式  
ホースを引き出して、ボウル手前に  
水を流すこともで  
きます。

新てまなし排水口

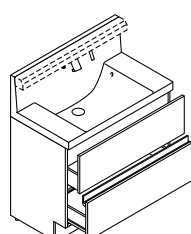
お手入れ簡単仕様でキレイを  
キープ!



ゴミをキャッチ  
ななめ形状  
ヘアキャッチャー  
通水部

Specification

化粧台本体

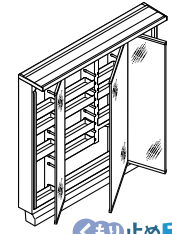


フルスライドタイプ  
VJFH\*-905SY

収納も取出しも、  
奥まで無駄なく使  
いやすいキャビネッ  
トです。



ミラーキャビネット



3面鏡(全収納・スリムLED)  
MVJ1-903TXJU

5cm刻みで高さを自由にアレ  
ンジ。入れるものの高さにピ  
ッタリ合わせられます。



背の低いものの場合  
背の高いものの場合  
トレイ3段  
トレイ2段

タオルクリップ



TCP-50-MB

Color Coordinate

扉カラー  
ハイグレード



☐ LD2/クリエターク



☐ LP2/クリエール



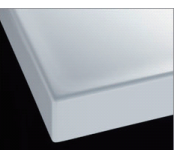
☐ LM2/クリエモカ

スタンダード



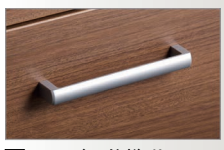
☐ VP1/ホワイト

カウンターカラー



H/ブレン材ホワイト

取っ手タイプ



☐ ハンドル仕様:K



☐ 取っ手レス仕様:T

担当営業チェック欄

チェックをお願いいたします。

☐ 1 扉カラー

☐ 2 取っ手タイプ

☐ 3 追加仕様: 有・無

株式会社 ゼロ・コーポレーション

承認済

承認日: 年 月 日

◆お願い  
・商品によっては、改良などにより仕様、寸法、カラーなどに多少の変更が生じる場合がありますのでご了承ください。  
・商品写真は印刷のため、現物と若干異なりますので、実際の商品見本でお確かめください。  
・商品写真は参考例です。実際に花瓶や小物を置かれる場合は、落下等の事故がないように取り扱いにご注意ください。  
・表示価格は、商品代みのメーカー希望小売価格で、取付費・工事費、消費税、セット写真の小物など別途ご負担をお願いいたします。  
・掲載内容及び写真・図版の無断転載はかたくお断りします。(許可なく転載・流用した場合、損害賠償が発生します。)

2018年5月

PRPSC0-180525-024b