

ゼロホームの考える最良のコンセプト住宅

# FRAMIUM (フ レ ミ ア ム)、誕生

暮らしを彩るフレームの中で、より豊かで上質な暮らしを実現します

株式会社ゼロ・コーポレーション(本社:京都市中京区、社長:菊本雅幸、以下「ゼロホーム」)は、確かな施工技術と品質を誇る「ゼロホームの100年住宅」の血統を色濃く引継ぎ、そこにデザイナーズ住宅の要素を融合させた新しいコンセプト住宅「FRAMIUM(プレミアム)」の販売を開始しました。

自由度の高い「注文住宅」は、自分の思い描く理想の住まいを一からデザインできる反面、その一つひとつを膨大なセレクト商品の中から選ばなくてはならず、非常に労力が必要になります。デザイナーズ住宅に住みたいけれど、そんなに手間ヒマはかけたくない。そういったお客様の声にお応えするべく「ゼロホームの考える最良のコンセプト住宅」としてカタチにしたものが「プレミアム」です。

「プレミアム」は、まちなかでも光や風、自然を存分に取り込む「デザイナーズセレクト」のハイセンスプランに加え、年間500棟の新築住宅を建築するゼロホームだからこそこの「コストパフォーマンス」を実現しました。より高い完成度とお客様の満足度を目指し、年間50棟に限定して販売いたします。

ゼロホームがこれまでに積み上げてきた「失敗しない最良の家づくり」のノウハウと、洗練された完成度の高いデザイン性を備え、ゼロホームが自信をもってお届けするコンセプト住宅「プレミアム」。「ゼロホームの100年住宅」の優れた性能品質そのままに、まちなか狭小地でもデザイン性に優れた住宅が実現できるよう、敷地の大きさ(間口の大きさ)に合わせて6つのパターンをご用意しています。



**FRAMIUM = Frame × Premium**

光・風・緑と共に暮らす心地よい住まい

年間50棟限定

<https://zerohome.jp/chumon/framium/>

## プレミアム 3つの特徴



01

デザインと性能を兼ね備えた  
ハイクラス住宅

長期優良住宅や耐震等級3などの100  
年住宅の性能にデザイン性をプラスし  
た住まい。



02

オープンキッチンで家事が  
楽しくなるカジラク住宅

キッチンを中心に配置し、水まわりと  
の動線もスムーズにしたプラン。シュ  
ーズインクロークやパントリーなどの  
収納も充実。



03

光と風を感じる  
ハコニワ住宅

プライベート性のある庭とつながり、  
太陽・風・緑とともに暮らす住まい。

## プレミアム こだわりのプラン

### FRAME\_5



3LDK

3階建	3.64m×10.01m		
1F床面積	28.60㎡	2F床面積	31.46㎡
		3F床面積	27.80㎡
建築面積	36.43㎡	延べ床面積	87.86㎡



### FRAME\_3

FRAME\_3  
間口6.37m  
×  
奥行9.1m



### FRAME\_6

FRAME\_6  
間口4.55m  
×  
奥行8.645m



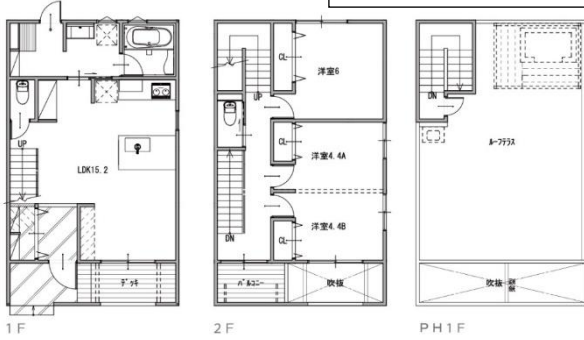
プレミアムは全6プランをご用意しています

## プレミアム モデルハウス at 尼崎展示場

# FRAME\_2

2階建て まちなかタイプ

建築面積 45.33㎡(13.71坪)  
延床面積 89.42㎡(27.04坪)  
施工床面積 1137.25㎡(41.52坪)



家族が集うリビングからプライベート性のある庭へとつながり、太陽・風・緑と共に暮らす住まい。ゼロホームの新しいモデルハウス「FRAMIUM FRAME\_2」は、尼崎展示場でご覧いただけます。  
<https://zerohome.jp/chumon/tennijou/amagasaki/>



POINT1 まちなかでも光を取り込むプライベートガーデン



POINT2 家事がはかどる機能的な家事室



POINT3 オープンキッチンでカジャク住宅



POINT4 ライフスタイルの変化にフレキシブルに対応



POINT5 都会の屋上でリゾート気分、スカイビューテラス



POINT6 贅沢な時間を過ごせる Sky bath



100年住宅のゼロホーム

株式会社ゼロ・コーポレーションは  
創立 40 周年を迎えました

【このリリースのお問合せ先】

株式会社ゼロ・コーポレーション 広報部 深田朱美

TEL:075-221-4460 MAIL:info@zero-corp.co.jp

