

ゼロホーム新展示場が京阪沿線に登場！！ 「守口住宅展示場」がいよいよオープン！

100年住宅の性能と時代を捉えたデザインでワクワクする家づくりを体感

株式会社ゼロ・コーポレーション(本社:京都市中京区 代表取締役社長:阪本直樹)は、2020年7月3日、京阪電車「守口市駅」すぐ、京阪百貨店守口店の駐車場敷地内に、「ゼロホーム守口住宅展示場」をオープンしました。



守口展示場は、京都市伏見区の「京都南インター展示場」、尼崎市「尼崎展示場」、京都市上京区「今出川展示場」に続く、ゼロホームで4つ目となる単独住宅展示場で、2017年にゼロ・コーポレーションが京阪グループの傘下になった機会に計画を始動したもの。この守口展示場をベースに、いよいよ京阪沿線に事業エリアを拡大します。

今回の展示場のテーマは「デザイン」と「素材感」。ミレニアル世代のニーズに応える2階建てモデル「IoTで便利に暮らすカジラクの家」、高齢化社会に向けた新しい暮らし方を提案する2階建てモデル「大人時間を楽しむツナガリの家」、ゼロホームが得意とする狭小3階建てモデル「光と風ゆれるソトノマの家」と、テーマ性の異なる3つのモデルハウスに加え、木造の素材感をふんだんに感じる大空間のショールーム棟など、新しいゼロホームを感じていただける空間となっております。

IoT で便利に暮らすカジラクの家

※2 階建て 郊外型 4 人家族モデル

「家事楽」「IoT」「ZEH」「リビ充」など、今まさにトレンドの要素を取り入れ、家族それぞれに、新しくて便利なワクワクする暮らし方をご提案するモデルです。



大人時間を楽しむツナガリの家

※2 階建て 郊外型 60 歳代ご夫婦モデル

リビング、ダイニング、キッチン、それぞれの空間を楽しめるフレキシブルなデザインに。子育てを終えて自分の時間をゆっくり楽しむ世代にぴったりのモデルです。



光と風ゆれるソトノマの家

※3 階建て まちなか 4 人家族モデル

狭小モデルでありながら、すべての居室に光と風を取り込むプライベートテラスを設け、空間をより広く快適に感じさせるモデルです。屋上テラスのうっとりする演出をぜひ体感してください。



カフェテイストのショールーム

※NK 工法 木造大空間

ショールームは、素材感をたっぷり感じてもらえる居心地のよい空間づくりを目指しました。3 面に大きな窓をとり、行き交う京阪電車も楽しんでいただけます。



この守口展示場のオープンを機会に、京阪沿線の建替えニーズに応え、美しく暮らしやすいまちづくりに貢献いたします。ゼロホームの新感覚展示場に、ぜひご来場ください！

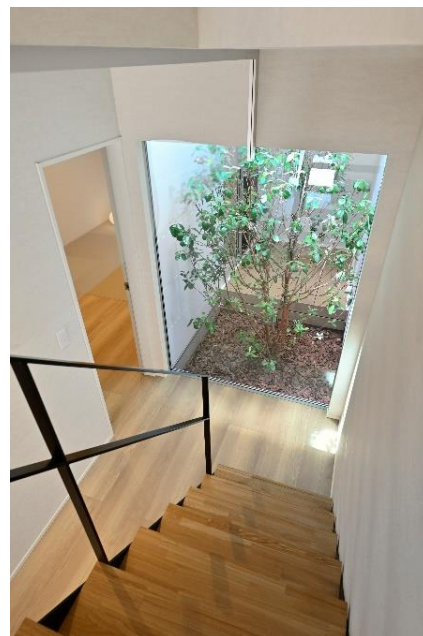
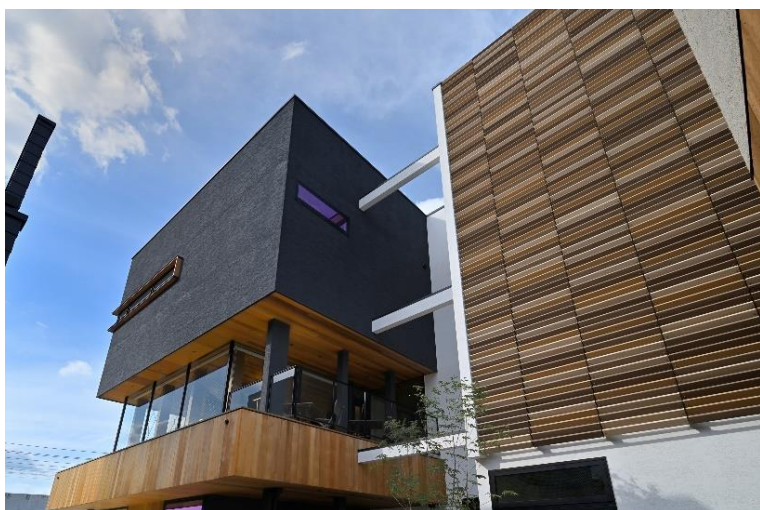
ゼロホーム守口住宅展示場 <https://zerohome.jp/chumon/tennijou/moriguchi/>

京阪電車「守口市」駅徒歩 5 分、京阪百貨店守口店駐車場内

フリーダイヤル 0120-004-046

営業時間 10:00-18:00 火曜・水曜定休

※他にも見どころ満載！載せきれないのでぜひ展示場にご来場ください！



(左上)スマートな外観で、展示場とは思えないオシャレな雰囲気

(左下)黒板素材の壁には楽しいイラストが！ぜひ見つけてください！

(右)中庭をアートのように配置し、狭小敷地でも光を採り込んだ開放的な空間に